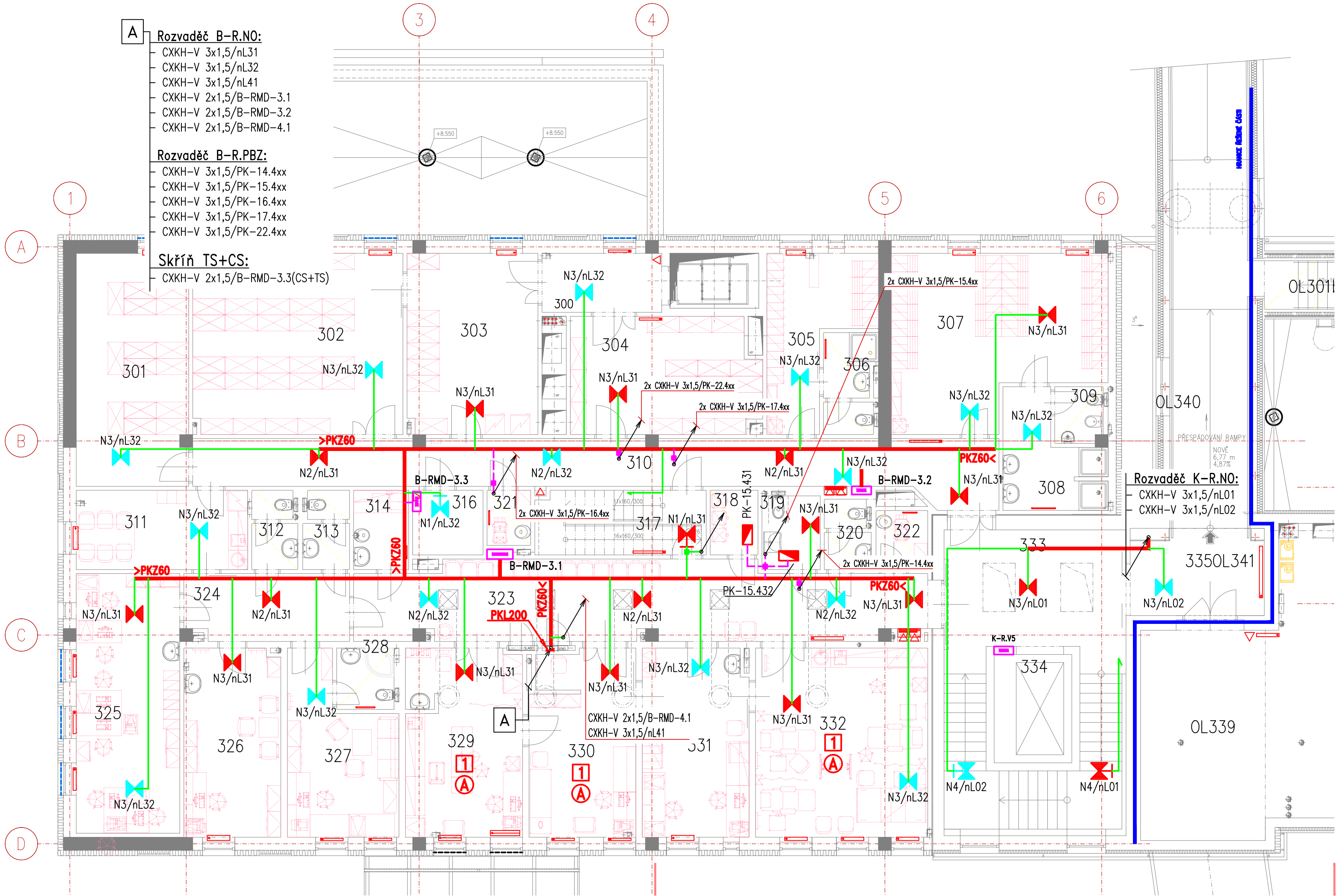


PŮDORYS 3. NP



LEGENDA POŽÁRNÍCH KLAPEK A VENTILÁTORŮ A OSTATNÍCH ELEMENTŮ

- PK-x.xxx Požární klapka se servopohonem (zařízení č. x.xxx dle VZT)
- KPV-x.xxx Klapka požárního větrání se servopohonem (zařízení č. x.xxx dle VZT)
- PV-x.xxx Ventilátor požárního větrání (zařízení č. x.xxx dle VZT),
- Nouzové svítidlo stropní (přisazené / vestavné do SDK)
- Nouzové svítidlo nástěnné

LEGENDA KABELOVÝCH ŽLABŮ A LÁVEK:

- > PKZ60 < Kabelový žlab se zachováním funkčnosti při požáru (P90-R, E90) 60x50 mm
- > PKZ100 < Kabelový žlab se zachováním funkčnosti při požáru (P90-R, E90) 100x50 mm
- > PKL200 < Kabelová lávka se zachováním funkčnosti při požáru (P90-R, E90) 100x50 mm

LEGENDA NOUZOVÝCH SVÍTIDEL:

- |    |             |       |             |      |  |
|----|-------------|-------|-------------|------|--|
| N1 | 24x0,2W LED | 224lm | 7,0VA/5,4W  | IP66 | Nouzové nástěnné svítidlo                            |
| N2 | 2,4W LED    | 180lm | 6,0VA/5,0W  | IP42 | Nouzové vestavné svítidlo – osvětlení únikových cest |
| N3 | 2,4W LED    | 180lm | 6,0VA/5,0W  | IP42 | Nouzové vestavné svítidlo – osvětlení protipanické   |
| N4 | 3x1W LED    | 180lm | 10,2VA/4,6W | IP66 | Nouzové nástěnné z nerezového plechu                 |

POZNÁMKA:

– Všechna svítidla jsou navržena v jednotném systému v provedení pro napájení ze skupinového bateriového systému s automatickým nastavením a načtením adres nouzových svítidel. Svítidla musí být kompatibilní s danou ústřednou skupinového bateriového systému (viz rozvaděč B-R.NO).



POZNÁMKA:

- Volně vedené kabelové rozvody k požárně-bezpečnostnímu zařízení (nouzové osvětlení, požární ventilátory, požární klapky apod) budou provedeny kabely s funkční schopností v ohni s třídou reakce na oheň B2ca sld0, dle požadavku PD PBŘ, ČSN 73 0802 a souvisejících norem a vyhl. 23/2008Sb a 268/2011Sb.
- Funkční schopnost kabelového systému musí splňovat minimálně P60-R (dle ZP 27/2008), E60 (dle DIN 4102-12)
- Kabely budou vedeny na stěnách a stropěch v instalačních žlabech, případně budou vedeny samostatně v příchýtkách dané požární odolnosti (P60-R, E60).
- Tyto kabelové rozvody budou vedeny těsně pod stropem nebo na stěně nad ostatními rozvody (elektrozvody, rozvody VZT, ÚT, ZTI apod.) tak, aby byl vyloučen vliv okolních instalací na kabelový nosný systém.
- Prostupy kabelů mezi jednotlivými požárními úseky budou utěsněny protipožárními ucpávkami – viz PD PBŘ.
- Při nejasnostech, či nepředvídaných okolnostech je třeba kontaktovat projektanta, za účelem upřesnění dalších prací.
- Krytí a provedení rozvodů musí odpovídat předpokládanému použití jednotlivých místností a určení vnějších vlivů dle ČSN 33 2000-5-51ed.3, rozvody ve zdravotnických prostorách budou provedeny dle ČSN 33 2000-7-710, rozvody v umývárkách budou provedeny dle ČSN 33 2000-7-701ed.2.
- Nedílnou součástí projektové dokumentace je technická zpráva a slepý rozpočet.

ROZVODNÁ SOUSTAVA: TN-C-S, 3+N+PE, 3x 230/400 V, 50 Hz  
OCHRANA PŘED ÚRAZEM EL. PROUDEM: AUTOMATICKÉ ODPOJENÍ OD ZDROJE  
DOPLŇUJÍCÍ POSPOJOVÁNÍ

D1.03 Dostavba budovy OKB  
D1.03.4g Silnoproudá elektrotechnika

TENTO VÝKRES A JEHO DETAILY JSOU MAJETKEM ZHOTOVITELE A NESMÍ BÝT POUŽIT CELÝ ANI Z ČÁSTI BEZ JEHO PÍSEMNÉHO SOUHLASU ( DLE ZÁKONA Č. 121/2000 Sb. ).

ZPRACOVATEL DÍLČÍ ČÁSTI:ATELIER PENTA v.o.s., Mrštíkova 12, 586 01 Jihlava			 Mrštíkova 12, 586 01, Jihlava tel.: +420 567 312 451-4, fax: +420 567 3124 55		
VEDOUČÍ PROJEKTANT	VYPRACOVAL	KONTROLOVAL			
ING.ARCH. J. HOMOLKA, CSc.	Ing. Petr ZACHA	ING. PETR KREMLÁČEK			
GENERÁLNÍ PROJEKTANT:ATELIER PENTA v.o.s., Mrštíkova 12, 586 01 Jihlava			 Mrštíkova 12, 586 01, Jihlava tel.: +420 567 312 451-4, fax: +420 567 3124 55		
VEDOUČÍ PROJEKTANT	HLAVNÍ INŽENÝR PROJEKTU				
ING.ARCH. JAROMÍR HOMOLKA, CSc.	ING. VIKTOR ŠLAPAL				
INVESTOR: Královéhradecký kraj, Pivovarské náměstí 1245, Hradec Králové			tel.: +420 567 312 451-4, fax: +420 567 3124 55		
NÁZEV AKCE:			FORMÁT		4x A4
OBLASTNÍ NEMOCNICE TRUTNOV a.s. KONSOLIDOVANÉ LABORATOŘE A TRANSFUZNÍ ODDĚLENÍ			DATUM		01 / 2017
			STUPEŇ		DPS
			ZAK. ČÍSLO		A 20-15-P
			MĚŘÍTKO		Č. VÝKRESU
VÝKRES			1 : 100		D1.01.4g-29
3.NP – ROZVODY NO A PBZ					